



## SERIENAUSSTATTUNG

### Flanschkrane 8.3 m    Doppelrahmenanhänger 10 t

Doppelteleskop	Hydr. Knickdeichsel (2 Zylinder)
Hydr. Vorsteuerung	Hydr. Bremse (2 Achsen)
Holzgreifer 120 cm	Boogieachse
Endlosrotator FR 10	Rahmenverlängerung
Klappstützfüße	4 Rungenpaare
Weitwinkelgelenk	Integrierte klappbare Beleuchtung

## SONDERAUSSTATTUNG

- Öleigenversorgung
- Stativ für Steuerblock
- Druckluftbremse (2 Achsen)
- Bereifung 500/50-17,0
- Bereifung 550/45-22,5



Das **Vierzylinderdrehwerk** garantiert hohe Schwenkmomente. Massive Zahnstangen stehen für eine lange Lebensdauer des Drehwerks, selbst bei hoher Beanspruchung.



Ein finnischer Endlosrotator, Typ FR10, mit einer Traglast von 4000 kg und der robuste, breit gebaute Holzgreifer mit 120 cm Öffnungsweite sind optimal für alle Anwendungen.



Der hydraulische **Doppelteleskopausschub** reagiert aufgrund seines Kettenantriebes sehr rasch und erhöht somit die Leistung bei Ladearbeiten enorm.



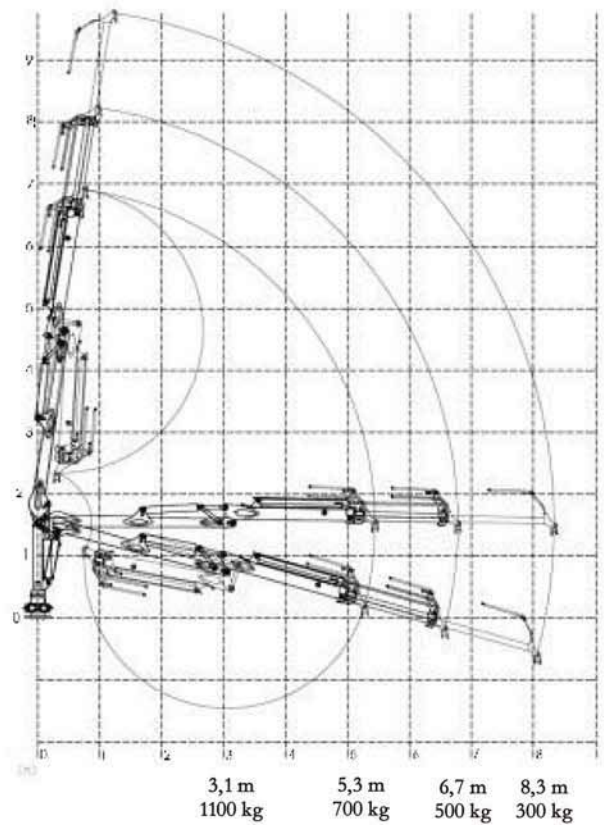
Der Doppelrahmenanhänger lässt sich nochmal um 80 cm ausziehen und bietet so eine Gesamtladefähigkeit von 4,9 m. Die **Beleuchtung** ist in der 4. Rungenbank integriert und lässt sich zur Arbeit wegklappen.

## FLANSCHKRAN 8,3 M

Hubmoment	48 kNm
Reichweite	8,3 m
Schwenkmoment	17,4 kNm
Schwenkradius	390°
Gewicht	1.200 kg
Arbeitsdruck	185 bar
Hydraulikleistung	40-60 l/min

## DOPPELRAHMENANHÄNGER 10 T

Ladekapazität	10.000 kg
Leergewicht	1.950 kg
Spurbreite	230 cm
Transporthöhe	270 cm
Bodenfreiheit	64 cm
Gesamtlänge	610 - 690 cm
Ladefläche	410 - 490 cm
Bereifung	400/60-15,5 ELS



**"Uniforst"** ist ein umfangreiches Forstprogramm speziell für den mitteleuropäischen Raum. Österreichische Kompetenz und skandinavisches Know How ermöglichen dieses Modell. Durch seine umfassende Ausstattung und einem äußerst attraktiven Preis ist **"Uniforst Profi"** die richtige Entscheidung für mittlere und große Betriebe. Die robuste Bauweise und ein sehr gutes Händlernetz garantieren Ihnen langfristig effizientes Laden und Rücken...

Serienmäßig mit **hydr. Bremse** auf beiden Achsen und einem leichtzügigen Boogie ausgestattet, ist ein sicherer Einsatz immer gewährleistet.



Die massiven **Klappstützfüße** bieten durch ihre breite Abstützung auch in unwegsamem Gelände sicheren Halt. Die Hydraulikzylinder sind sehr weit oben positioniert und dadurch gut vor Beschädigungen geschützt.



Das als Sonderausstattung erhältliche **Stativ** bietet guten Überblick während des Ladens. Zum Transport wird das Stehpodest einfach weggeklappt. Man erspart sich umständliches hantieren mit dem Steuerblock.

Die äußerst zuverlässige **Hydraulische Vorsteuerung** (Typ FRV60) aus Finnland ermöglicht eine gefühlvolle Kranbedienung. Die Joysticks kann man problemlos in der Kabine montieren. Der schwere Steuerblock bleibt auf dem Anhänger. Eine leistungsstarke und exakte Steuerung nicht nur für Profis.



FORE Land- & Forsthandel, Inh. Thomas Reinle  
Sennmattstraße 17, 79618 Rheinfeld/Adelhausen  
Telefon: 07627/8483, Fax: 07627/922290

e-mail: [fore@reinle.net](mailto:fore@reinle.net)  
Internet: [www.fore.reinle.net](http://www.fore.reinle.net)