



SERIENAUSSTATTUNG

Dreipunktkran 6.3 m Zentralrahmenanhänger 9 t

Teleskopausschub 1.2 m
2-Hebel-Euro-Steuerung
Holzgreifer 110 cm
Endlosrotator FR 7
Teleskopstützfüße
Weitwinkelgelenk

Hydr. Kickdeichsel (1 Zylinder)
Hydr. Bremse (1 Achse)
Boogieachse (verschiebbar)
Rahmenverlängerung
4 Rungenpaare (verschiebbar)
Integrierte Beleuchtung

SONDERAUSSTATTUNG

Öleigenversorgung
Stativ für Steuerblock
Hydr. Bremse (2 Achsen)
Druckluftbremse (1 Achse)
Druckluftbremse (2 Achsen)



Das Vierzylinderdrehwerk garantiert hohe Schwenkmomente. Massive Zahnstangen stehen für eine lange Lebensdauer des Drehwerks, selbst bei hoher Beanspruchung.



Ein finnischer Endlosrotator, Typ Fr7, mit einer Traglast von 2000 kg und der robuste, breit gebaute Holzgreifer mit 110 cm Öffnungsweite sind optimal für alle Anwendungen.



Der Teleskopausschub mit 1,2 m Länge erleichtern die Ladearbeiten ungemein. Im Inneren der Kranarmverlängerung ist der Hydraulikzylinder perfekt vor Schäden geschützt.



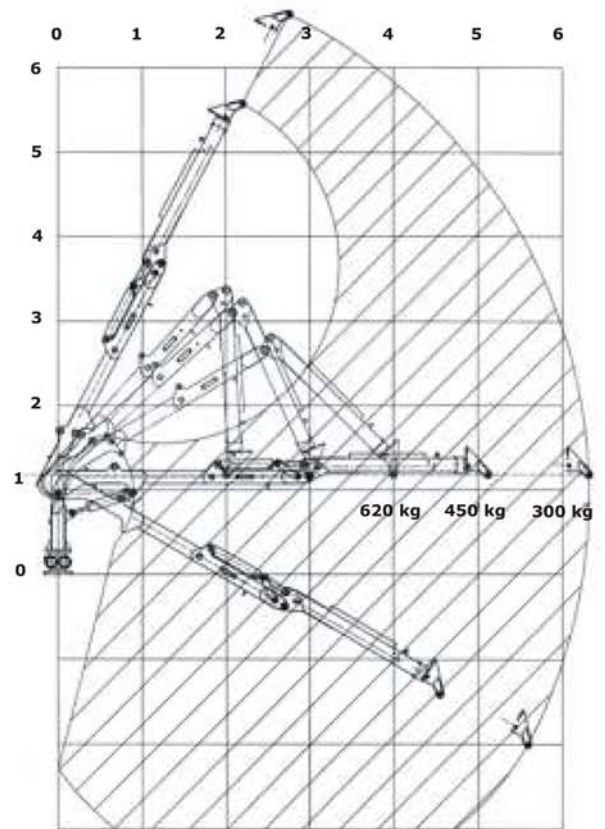
Der Zentralrahmenanhänger lässt sich nochmal um 80 cm ausziehen und bietet so eine Gesamtladlänge von 4,7 m. Die Beleuchtung ist in der 4. Rungenbank integriert und bestens vor Beschädigungen geschützt.

DREIPUNKTKRAN 6,3 M

Hubmoment	31 kNm
Reichweite	6,3 m
Ausschublänge	1,2 m
Schwenkmoment	8,4 kNm
Schwenkradius	360°
Gewicht	520 kg
Arbeitsdruck	175 MPa
Hydraulikleistung	30-50 l/min

ZENTRALRAHMENANHÄNGER 9 T

Ladekapazität	9.000 kg
Leergewicht	1.350 kg
Spurbreite	200 cm
Transporthöhe	270 cm
Bodenfreiheit	55 cm
Gesamtlänge	580 - 660 cm
Ladefläche	396-476 cm
Bereifung	400/60-15,5 ELS



"Uniforst" ist ein umfangreiches Forstprogramm speziell für den deutschsprachigen Raum.

Österreichische Kompetenz und schwedisches Know How ermöglichen dieses, bereits hundertfach bewährte, Modell. Durch seine umfassende Ausstattung und einem äußerst attraktiven Preis ist **"Uniforst Economy"** die richtige Entscheidung für kleinere und mittlere Betriebe.

Die robuste Bauweise und ein sehr gutes Händlernetz garantieren Ihnen langfristig effizientes Laden und Rücken...

Serienmäßig mit einer hydr. Bremse auf einer Achse und einem leichtzügigen Boogie ausgestattet, ist ein sicherer Einsatz immer gewährleistet.



Teleskopstützfüße mit innenliegenden Zylindern bieten sicheren Halt auf jedem Untergrund.

In der Spur des Anhängers platziert, benötigen diese seitlich keinen Platz und ermöglichen Laden auch in schmalen Rückegassen oder Hohlwegen.



Das als Sonderausstattung erhältliche Stativ bietet guten Überblick während des Ladens. Zum Transport wird das Stehpodest einfach weggeklappt. Man erspart sich umständliches hantieren mit dem Steuerblock.

Die äußerst zuverlässige 2-Hebel-Euro-Steuerung ermöglicht eine gefühlvolle Kranbedienung. Durch die Drehbewegung erspart man sich ermüdendes Umgreifen und kann so rasch und effektiv arbeiten.



FORE Land- & Forsthandel, Inh. Thomas Reinle
Sennmattstraße 17, 79618 Rheinfeld/Adelhausen
Telefon: 07627/8483, Fax: 07627/922290

e-mail: fore@reinle.net
Internet: www.fore.reinle.net